

新築一戸建

モデルハウス仕様の3LDK新築平家建！

- ★お料理中でも家族と会話が弾む対面キッチン！
- ★全室エアコン・照明・カーテン設置予定！
- ★駐車場スペースは、4台分を確保予定！
- ★小学校まで徒歩5分圏内なので通学に安心！

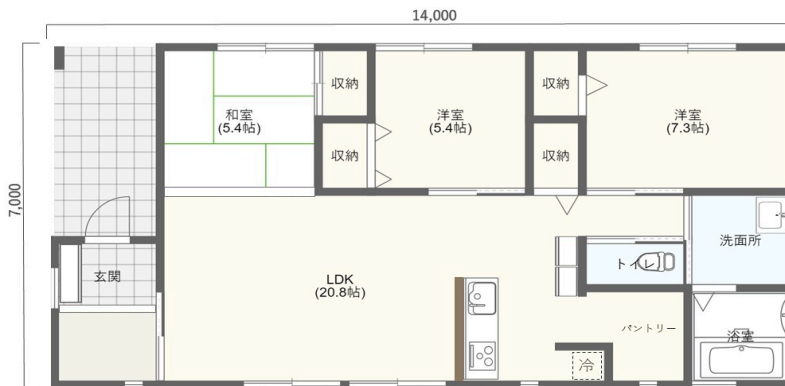


- JR新茂原駅..... 1300m(徒歩17分)
- 富士見中学校.....2000m(徒歩25分)
- セブンイレブン長尾店..... 100m(徒歩 2分)
- 三上小児科医院..... 700m(徒歩 9分)
- 豊田小学校..... 200m(徒歩 3分)
- せんどう新茂原店..... 800m(徒歩10分)
- ベシニア茂原店.....1300m(徒歩17分)
- カインズ茂原店.....1100m(徒歩14分)

▼完成予想パース



▼現況(建築中)



平面図

※図面と現況に相違がある場合は、現況優先といたします。
 ※成約時には媒介手数料とそれに掛かる消費税の合計額を申し受けます。

売一戸建住宅

住宅

J R 外房線新茂原駅

3155万円 (税込)

所在地 茂原市ゆたか37番13

交通 JR新茂原駅より約1300m (徒歩17分)

構造・規模	木造合金メッキ鋼板ぶき平家建	
建物面積	90.00㎡ (27.22坪)	
算出基準	建築確認済証による	
間取/築年	3LDK/2025年2月完成予定	

土地面積	289.19㎡ (87.47坪)	
土地権利	所有権	地目 宅地
私道持分	無し	
都市計画	非線引区域	用途地域 第一種住居
建蔽率	60%	容積率 200%
他の法令上の制限	景観法、建築基準法第22条、23条	
地勢	高台	現況 建築中
引渡条件	モデルハウス使用後	引渡日 相談 (R7年5月頃)
駐車場	4台可 (予定)	その他
接道状況	北側幅員約16.6m公道に約21.4m接道	
設備	公営水道、都市ガス、本下水、東京電力	
建築確認	第24UDI1C建03939号	
備考	・完成後にモデルハウスとして使用する為、その後の引渡となります (R7年5月末頃)。 ・表示登記費用別途110,000円必要です。 ・フラット3S対応可能 (適合証明別途220,000円)です。	

登録番号	物件番号	02-025
------	------	--------

千葉県知事免許 (1) 第18649号・(公社) 全国宅地建物取引業保証協会会員・(一社) 千葉県宅地建物取引業協会会員・(公社) 首都圏不動産公正取引協議会加盟

RAKUCHIN JYUTAKU
楽ちん住宅



〒297-0029 千葉県茂原市高師台2-5-3

TEL 0475 (47) 3118

FAX 0475 (47) 3117

Mail info@rakuchin-jutaku.com



- 手数料 : 分かれ
- 取引態様 : 専任
- 公開日 : 2024/12/1